

Чтение и исправление чертежей.

При выполнении задания проверяются и закрепляются ранее приобретенные знания: умение прочитать чертеж; усвоение правил выполнения чертежей; умение обнаружить на чертеже допущенные ошибки.

На рис. 1, а в учебных целях допущены следующие графические ошибки:

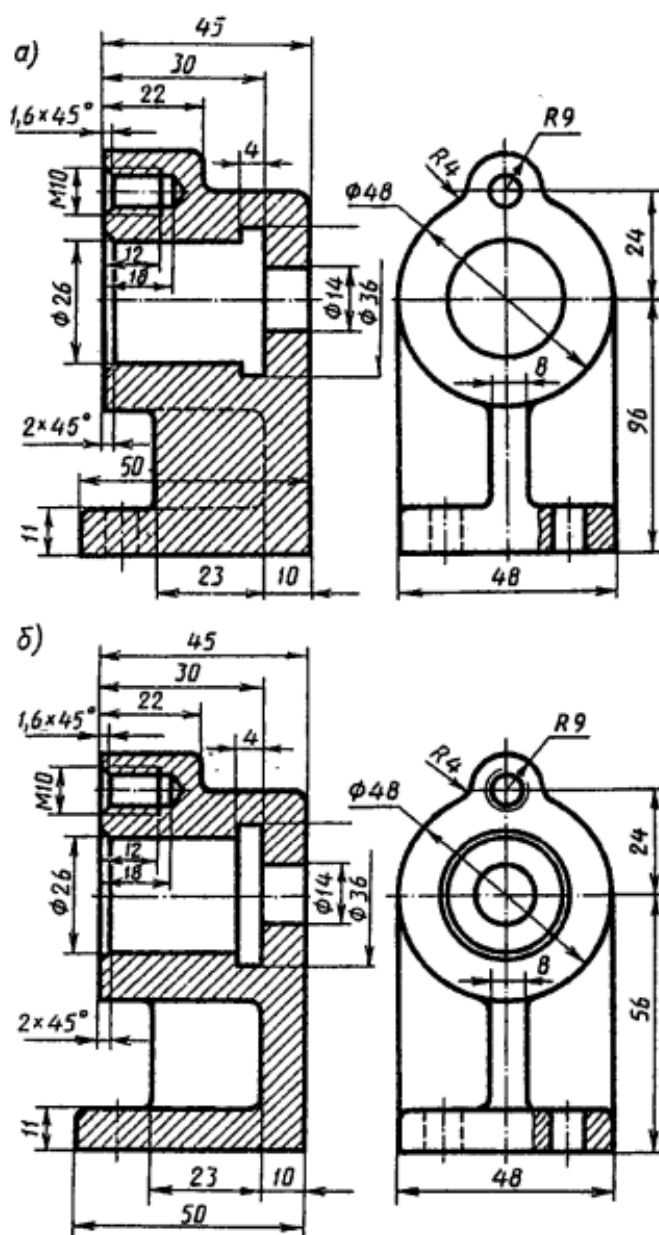
на фронтальном разрезе: 1) заштриховано ребро, попавшее в продольный разрез; 2) пропущено изображение резьбы

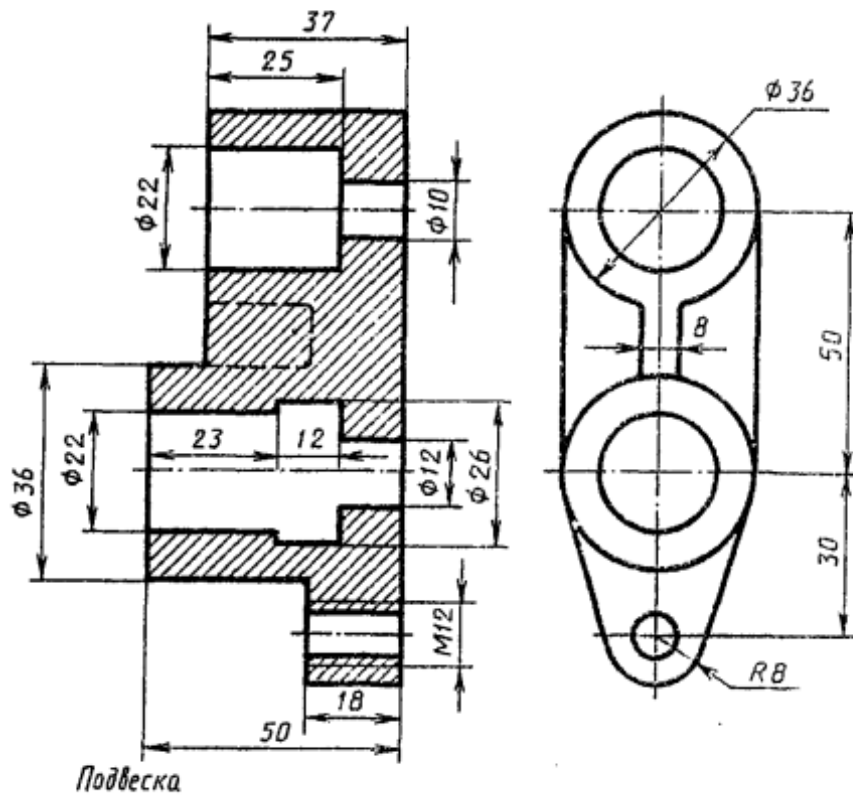
и линия, ограничивающая слева проточку $\varnothing 36$;

на виде слева: 1) отсутствует дуга, соответствующая наружному диаметру резьбы; 2) пропущена окружность $\varnothing 14$; 3) пропущена окружность, соответствующая фаске $2 \times 45^\circ$; 4) отсутствует линия при основании.

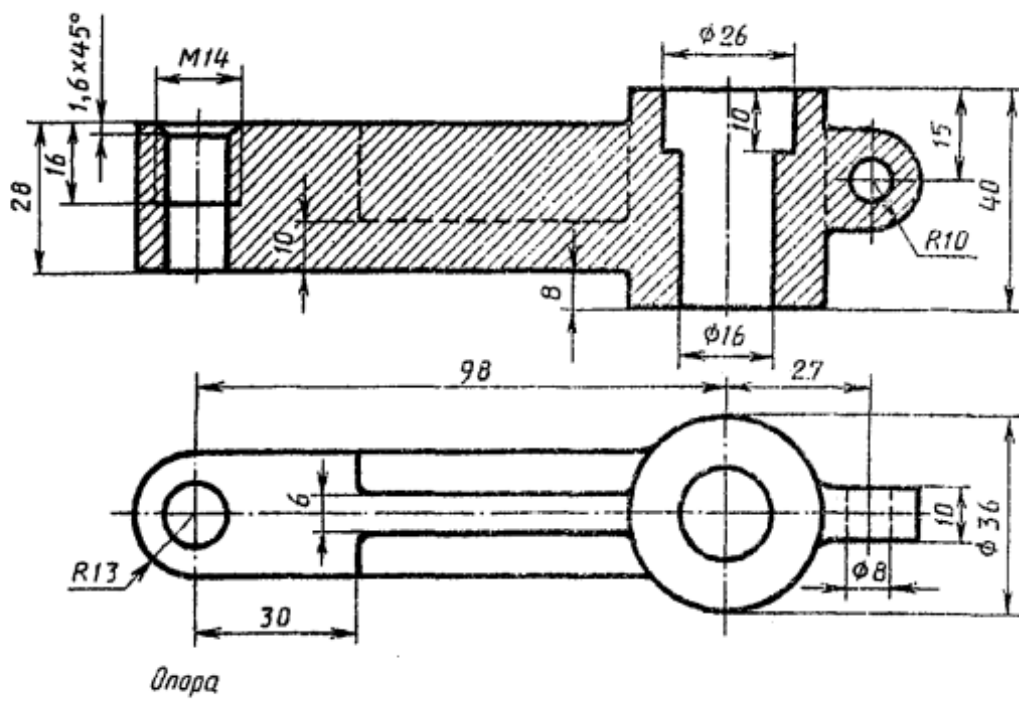
На рис. 1, б выполнен тот же чертеж, но с исправлением упомянутых ошибок.

Необходимо выполнить чертёж с исправлением допущенных ошибок. Выявленные ошибки описать в текстовом формате на чертеже.

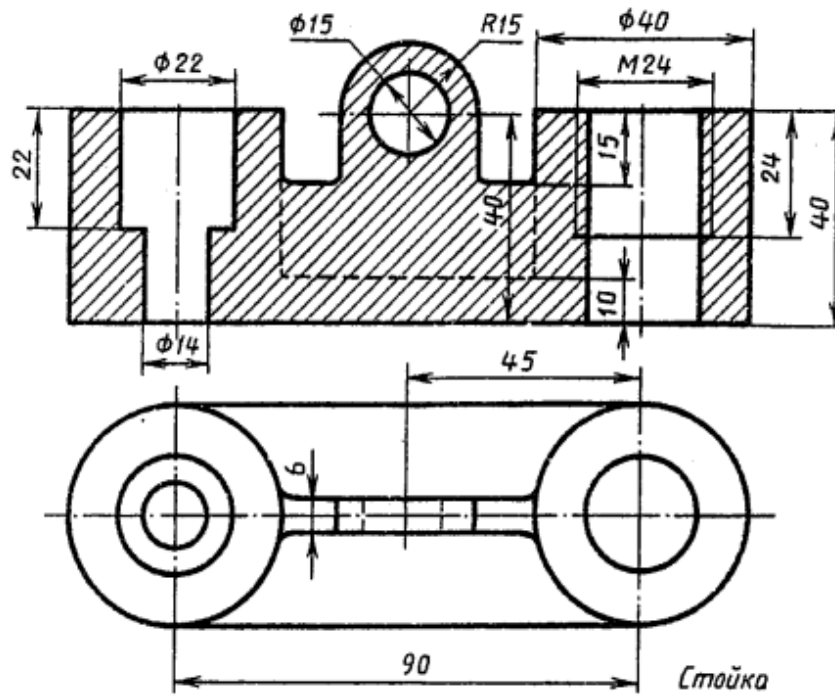


$$\text{Baruam } t$$


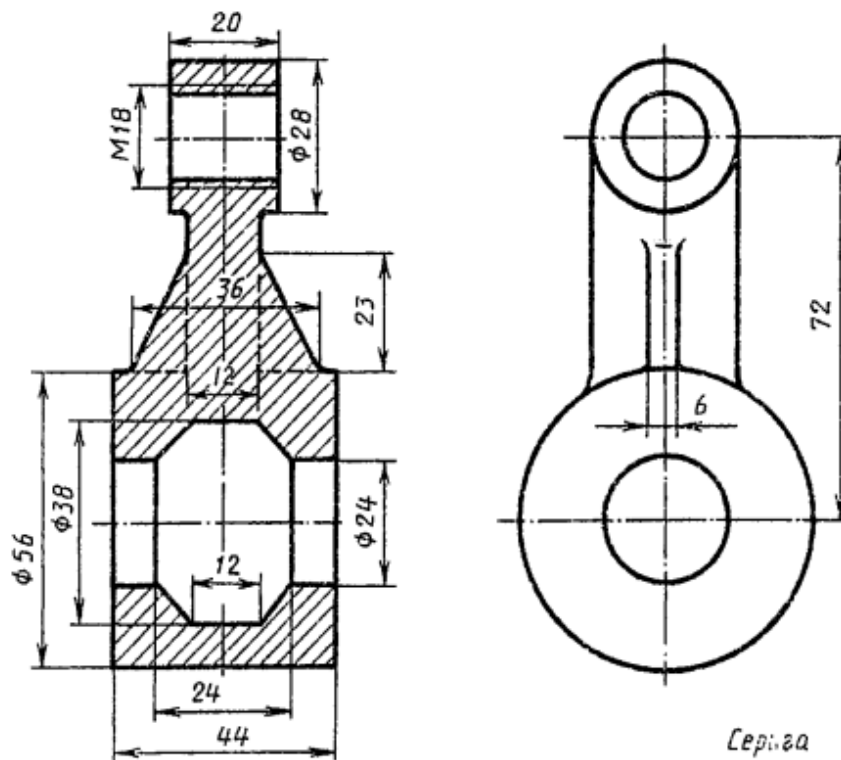
Вариант 2



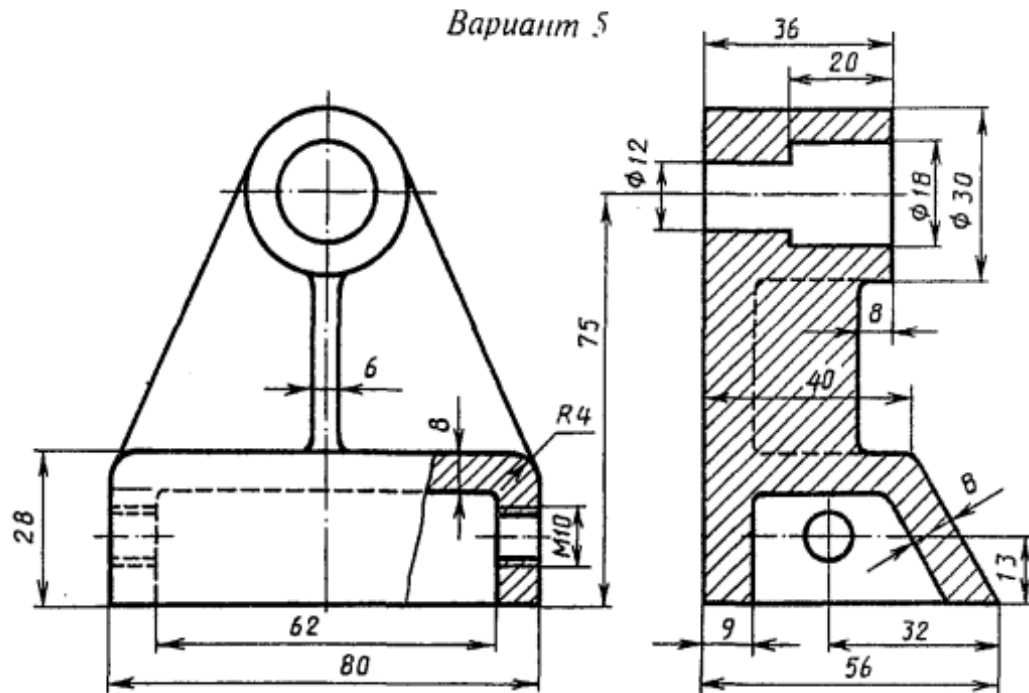
Вариант 3



Вариант 4

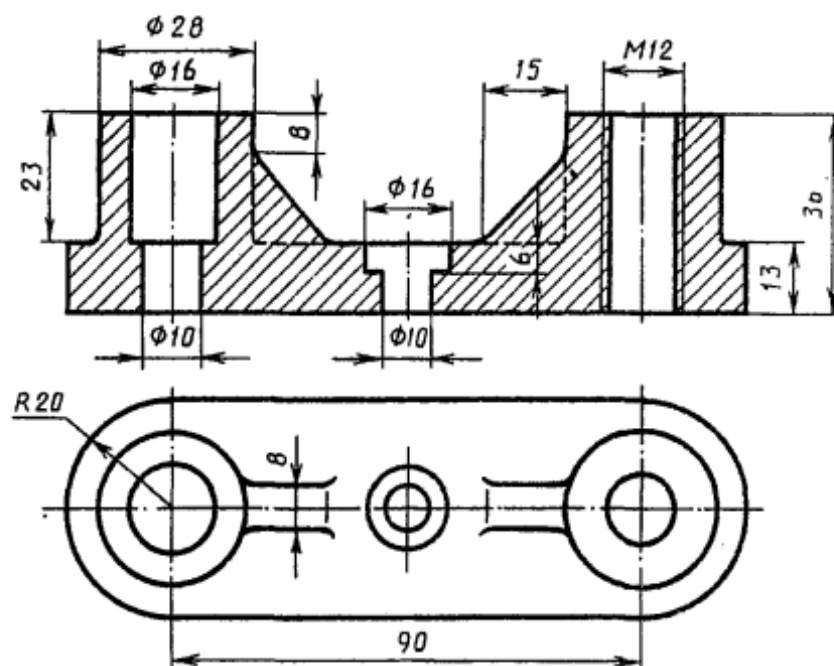


Вариант 5



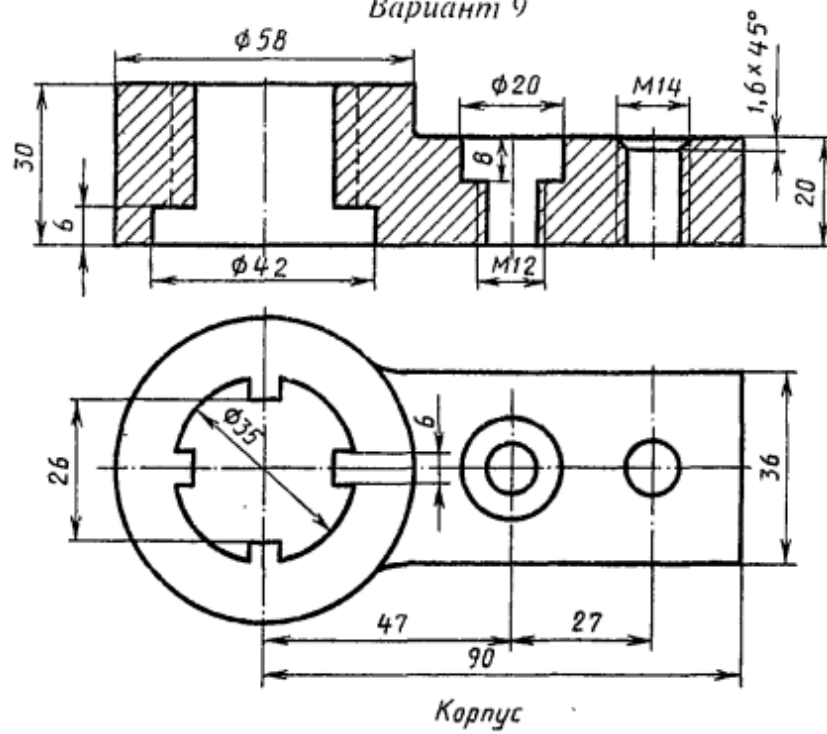
Стойка

Вариант 6

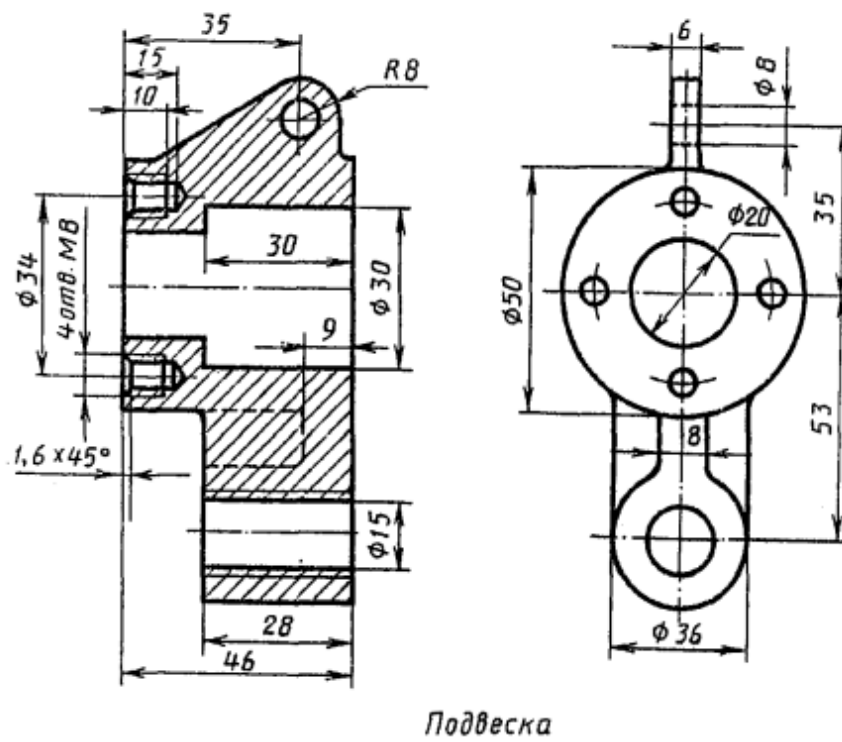


Опора

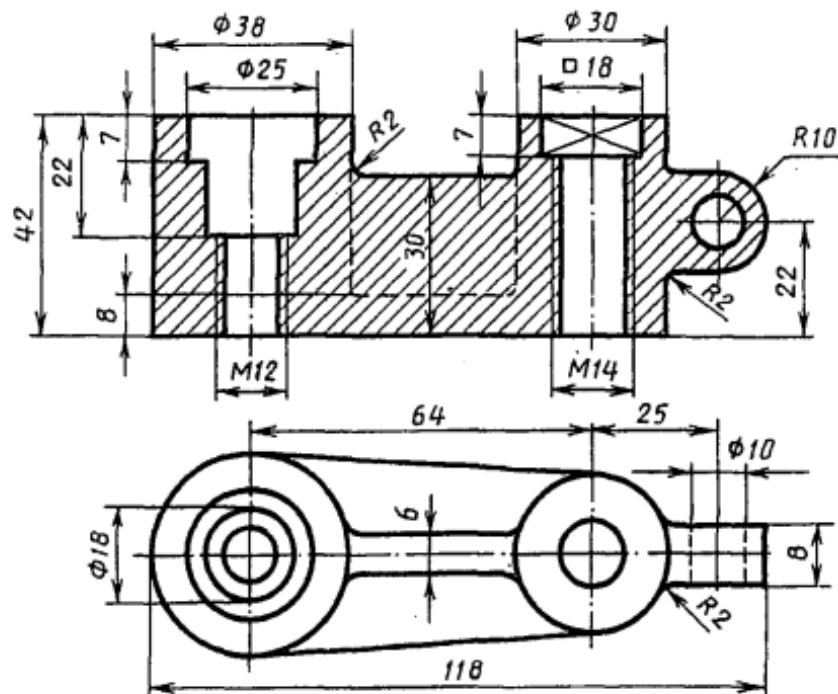
Вариант 9



Вариант 10

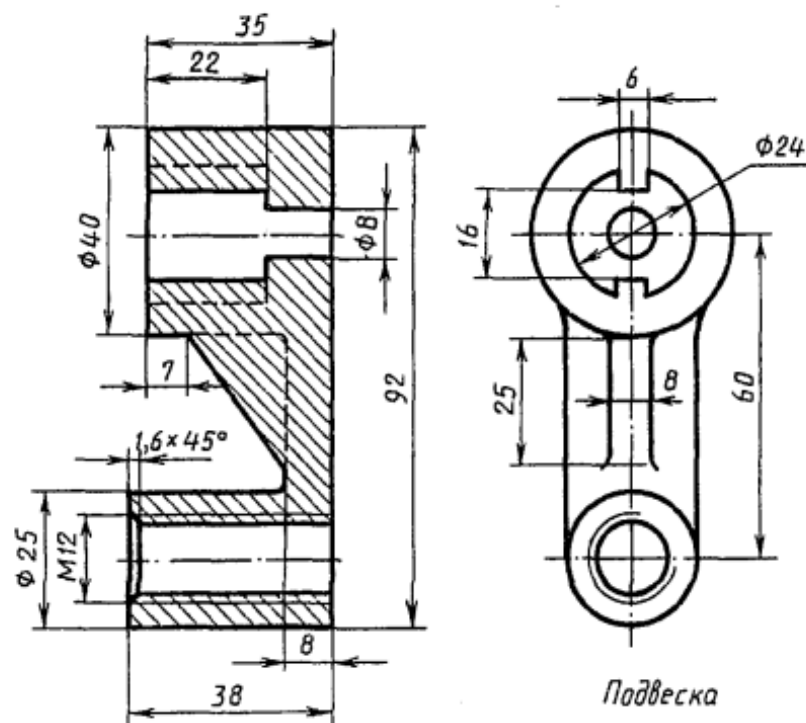


Вариант 11

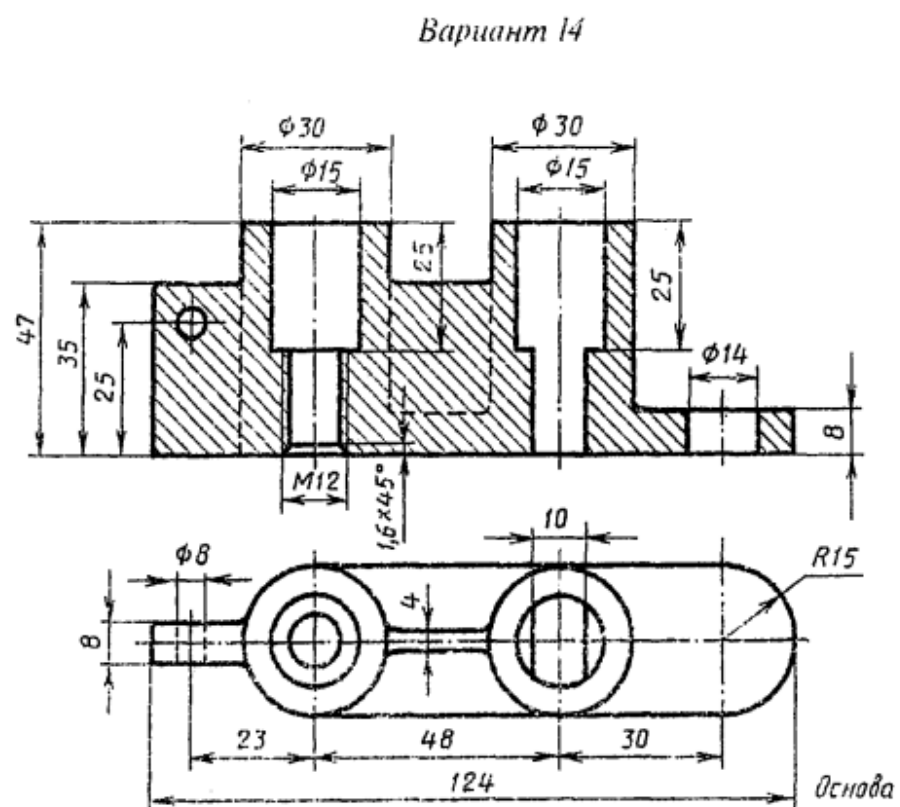
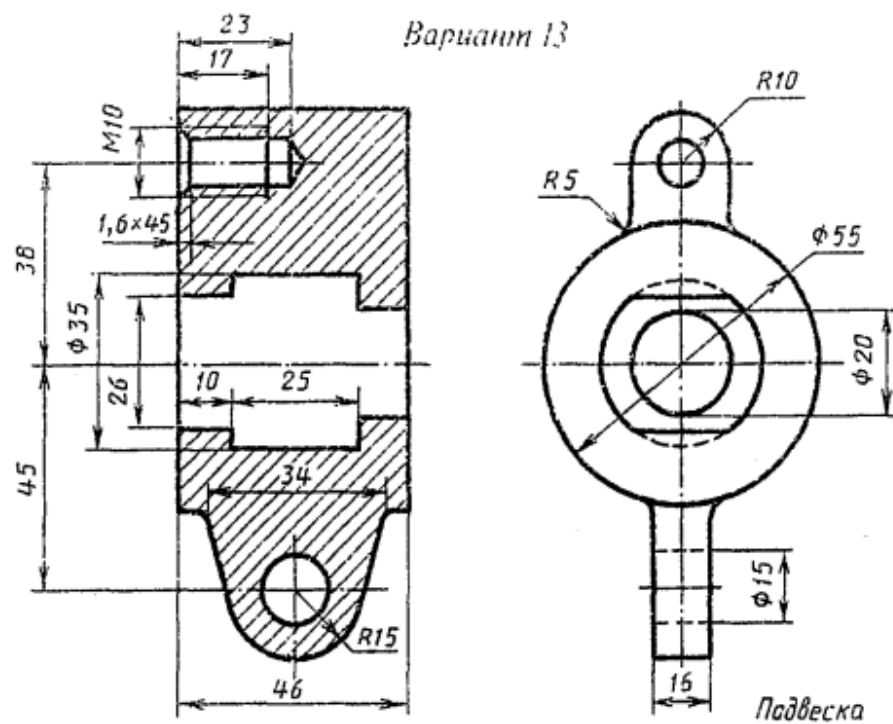


Корпус

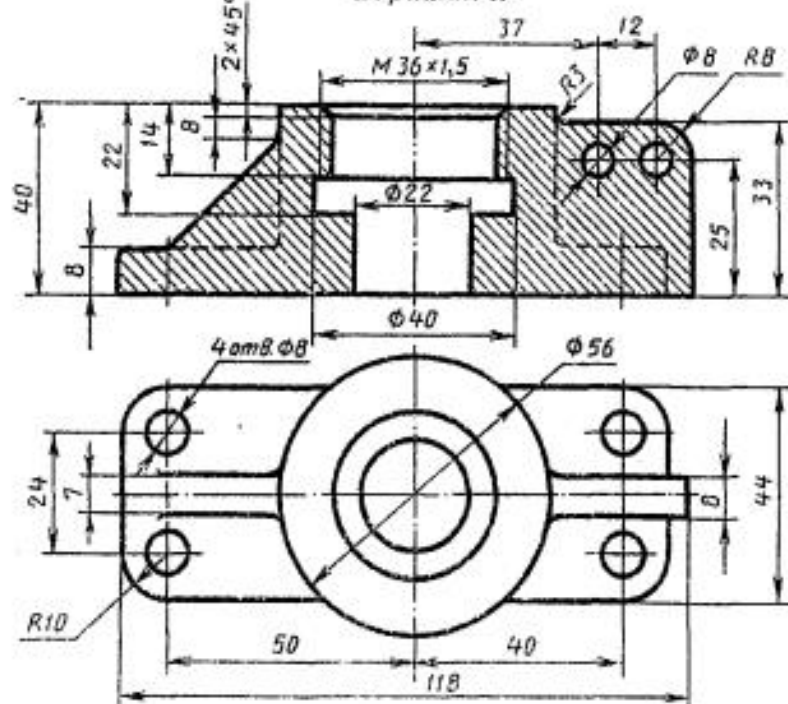
Вариант 12



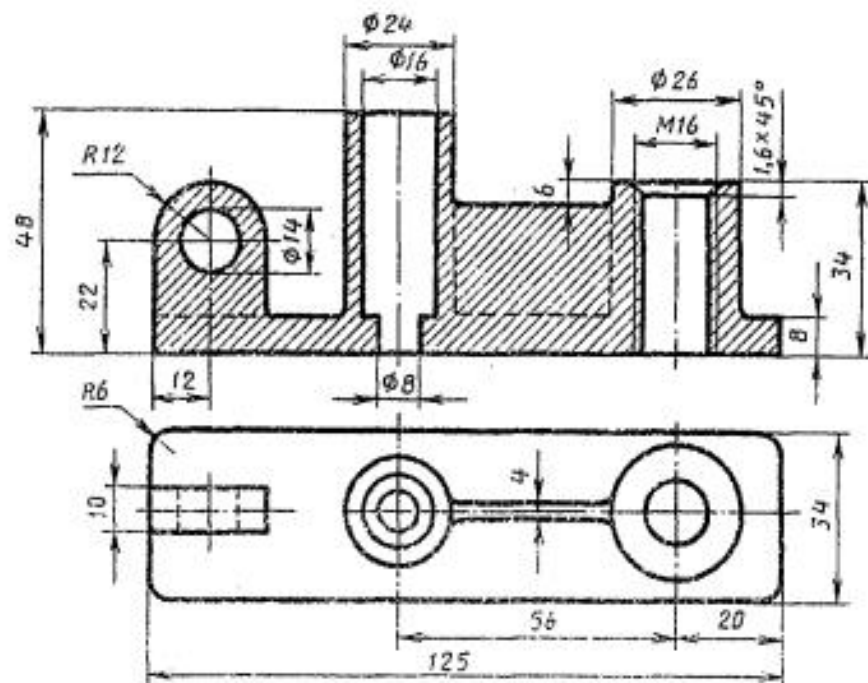
Подвеска

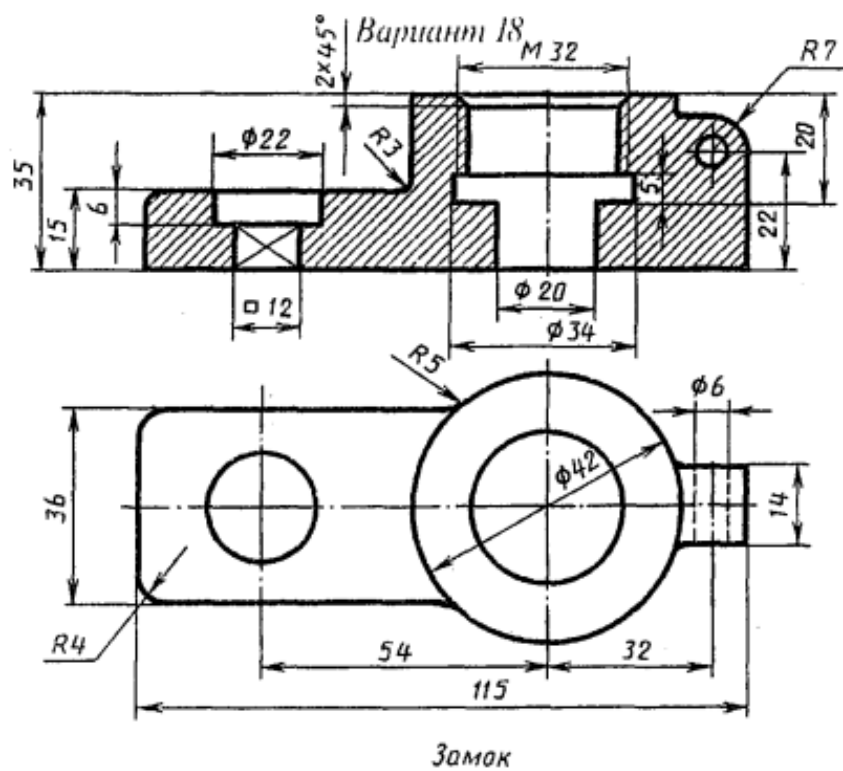
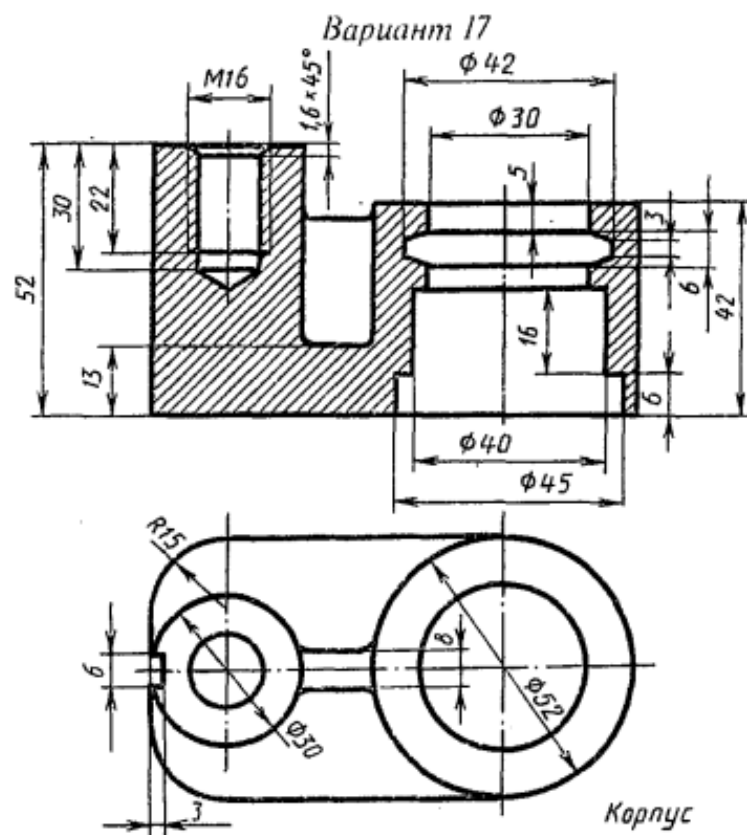


Вариант 15

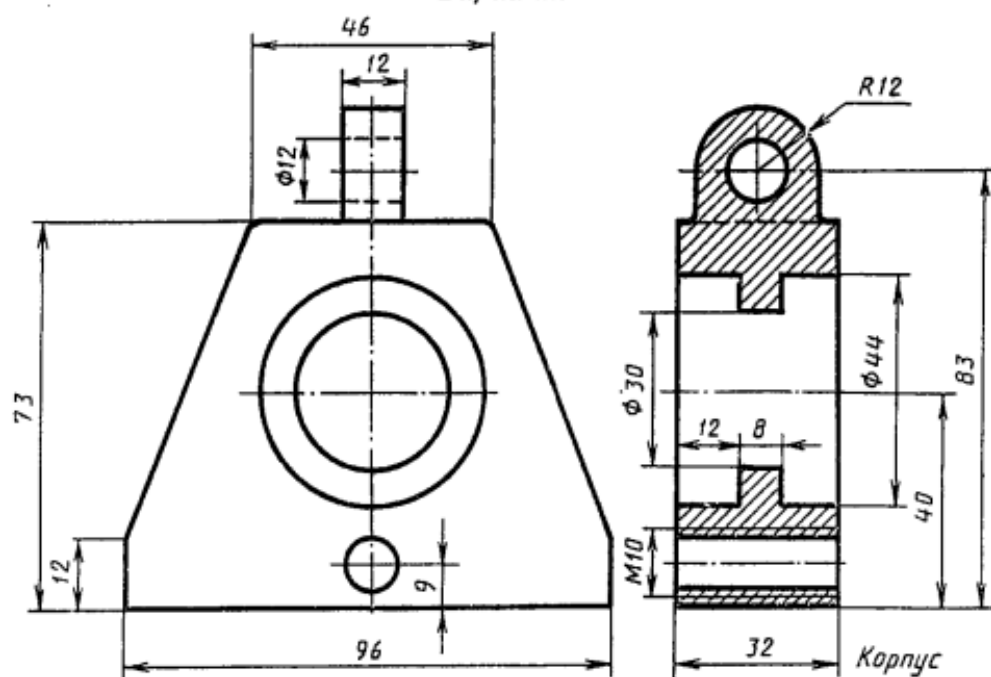


Крышка
Вариант 16

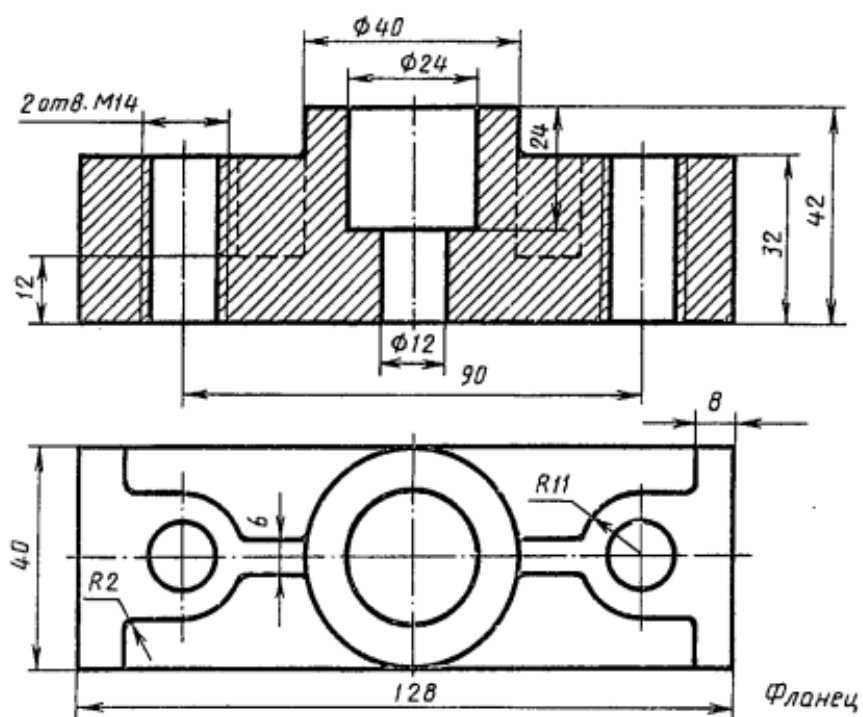




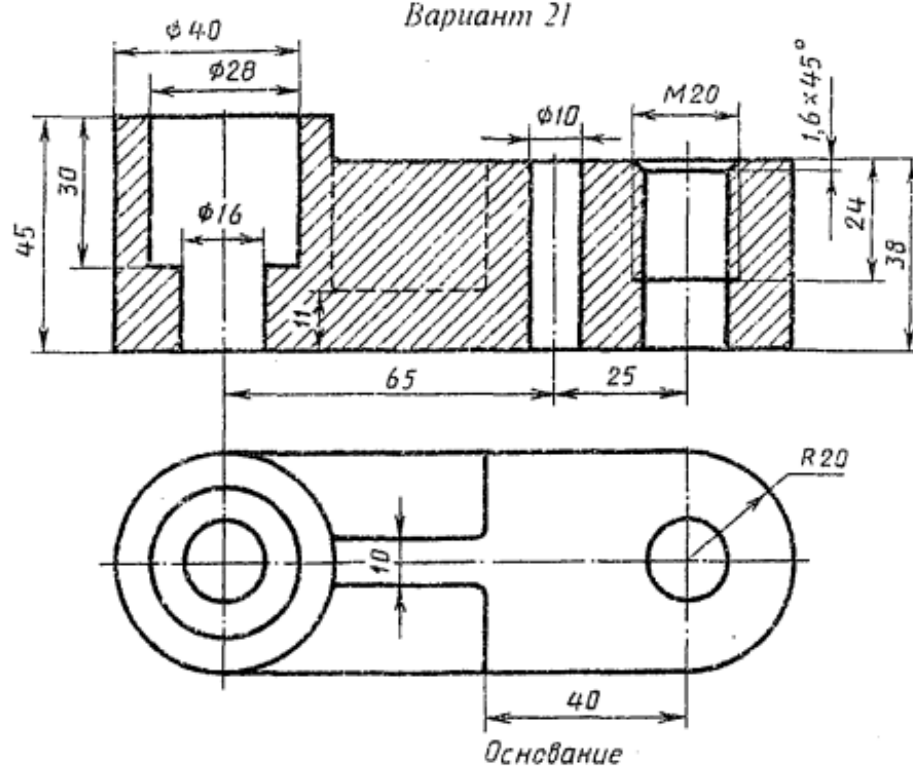
Вариант 19



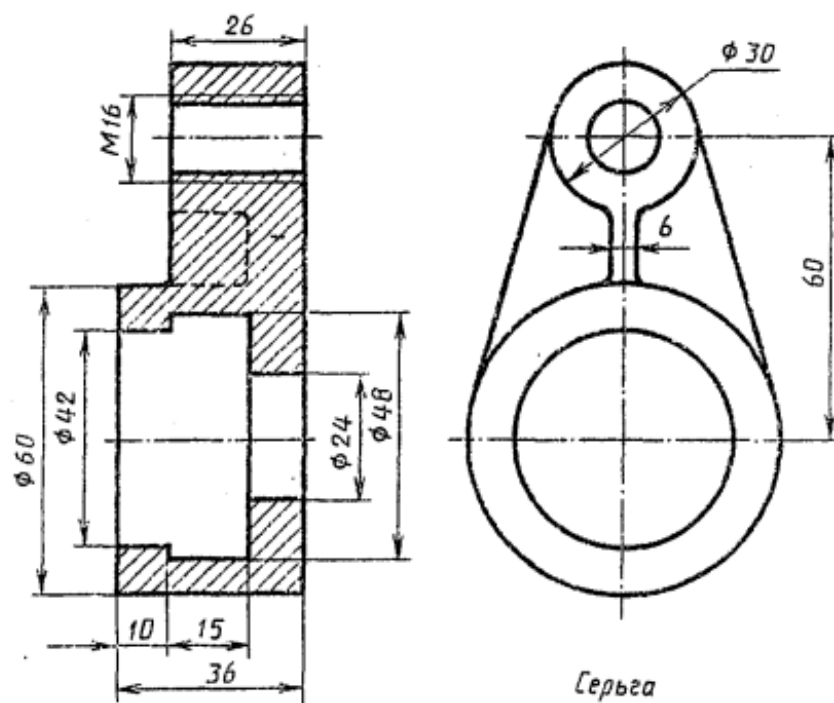
Вариант 20



Вариант 21



Вариант 22



Серьга

Вариант 23



Вариант 24



